

# **Elektrocentrály**

**benzínové**



# Technická data elektrocentrál 4 kW a 6 kW

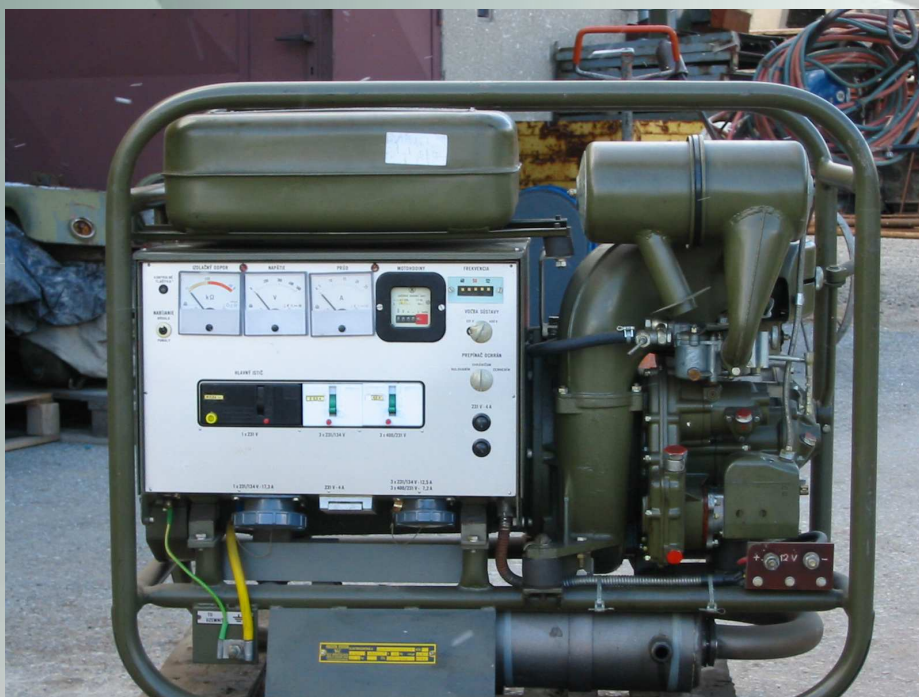
<b>Elektrocentrála</b>	<b>4 k W</b>	<b>6 k W</b>
<b>délka mm</b>	<b>969</b>	<b>1140</b>
<b>šířka mm</b>	<b>480</b>	<b>508</b>
<b>výška mm</b>	<b>810</b>	<b>764</b>
<b>Hmotnost soustrojí s PH kg</b>	<b>197</b>	<b>250</b>
<b>Celková hmotnost kg</b>	<b>235</b>	<b>285</b>
<b>doba provozu při plném í s naplněnou nádrží hod</b>	<b>5</b>	<b>4</b>
<b>Motor - typ</b>	<b>ZB 4</b>	<b>ZB 8 ASE</b>
<b>Objem válců cm<sup>3</sup></b>	<b>344</b>	<b>689</b>
<b>Jmenovitý výkon kW</b>	<b>4,1</b>	<b>6,0</b>
<b>Jmenovitý počet otáček za min</b>	<b>3000</b>	<b>3100</b>
<b>Spotřeba paliva l/hod</b>	<b>2,6</b>	<b>6,5</b>
<b>Obsah nádrže</b>	<b>23</b>	<b>23</b>
<b>Alternátor - typ</b>	<b>BG 132 B 571</b>	<b>BG 132 C 59</b>
<b>Jmenovitý výkon k W</b>	<b>4</b>	<b>6</b>
<b>Jmenovité napětí V</b>	<b>400/231</b>	<b>400/231</b>

# Elektrocentrála 4 kW třífázová

- Proud vyráběný elektrocentrálou 6 kW je střídavý, třífázový o napětí 400/231 V
- Hlavní části elektrocentrály jsou :
  - Motor (typ ZB-4, ZB-4B)
  - Altemátor (typ BGI 3213)
  - Rozvaděč (typ ZR 751)
  - Rám
- Tyto části jsou uloženy ve společném ochranném rámu z ocelových trubek, uloženém na trubkových ocelových ližinách.
- Rám chrání hlavní části před mechanickým poškozením a pomocí rukojetí umožňuje přenášení soustavy



# Elektrocentrála 4 kW třífázová



# Elektrocentrála 6 kW třífázová

- Proud vyráběný elektrocentrálou 6 kW je střídavý, třífázový o napětí 400/231 V
- Hlavní části elektrocentrály jsou :
  - Motor (typ ZB-4, ZB-4B)
  - Altemátor (typ BGI 3213)
  - Rozvaděč (typ ZR 751)
  - Rám
- Tyto části jsou uloženy ve společném ochranném rámu z ocelových trubek, uloženém na trubkových ocelových ližinách.
- Rám chrání hlavní části před mechanickým poškozením a pomocí rukojetí umožňuje přenášení soustrojí



# Elektrocentrála 6 kW třífázová

